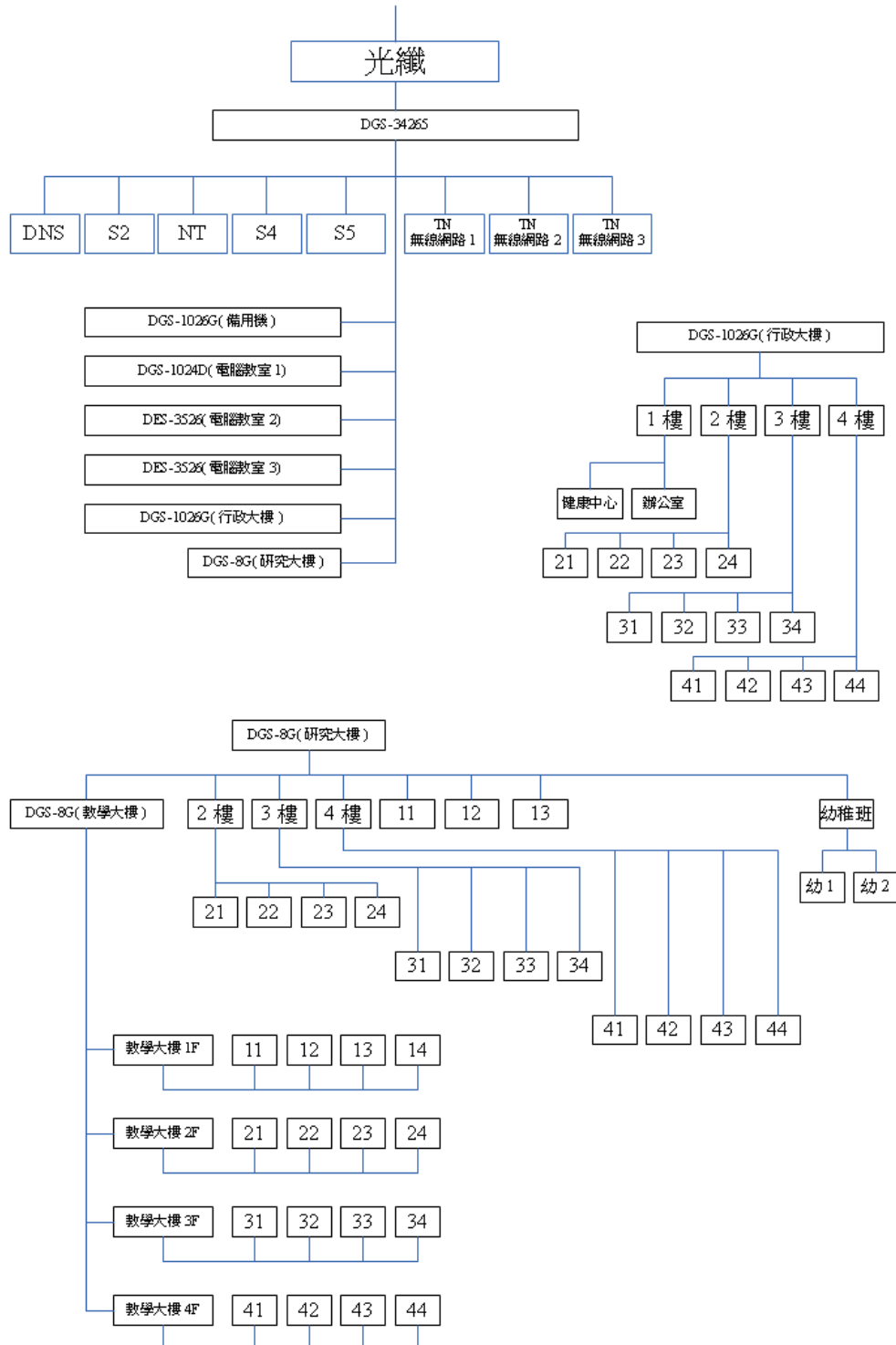


## 02. 【網路控制措施】

- (1)與外界連線，應僅限於經由教育局(處)網路管理單位之管控，以符合一致性與單一性之安全要求。
- (2)宜依業務性質之不同，區分不同內部網路網段，例如：教學、行政、宿網等，以降低未經授權存取之風險。

### 新泰國小網路架構圖



業務與網段對應資料：

新泰國小網路 IP 資料表：

IP 範圍 (163.26.205.XXX)	用途	說明
1~6	伺服器	DNS、防火牆、檔案主機、備份主機
7~12	監視器主機	
13~25	無線網路	
26~99	動態 IP	DHCP 分配 IP，網路電話 IP
100~139	學生電腦	電腦教室學生電腦
140~149	2 樓 E 化教室	
150~159	3 樓 E 化教室	
160~230	教師及行政人員電腦	
230~240	備用	未分配
240~	網路印表機	